

**vende
más**

niubiz:

El mejor tipo de cambio
para tu cliente extranjero

DCC: Conversión Dinámica de Moneda



¿Qué es **DCC**?

Es la funcionalidad que le permite a los **clientes extranjeros*** pagar sus compras en su moneda local con el mejor tipo de cambio.

Consideraciones para el cobro con DCC:

- La información de DCC debe ser explicada al cliente al momento de ofrecerle la opción de pago en su moneda local y antes de que este seleccione la moneda en la que elige pagar.
- El cobro a través de DCC no debe ser usado sin el consentimiento del cliente, es importante siempre preguntarle si es que desea realizar pago con DCC.
- La opción de pago debe ser seleccionada activamente por el tarjetahabiente; es decir, el tarjetahabiente debe confirmar su elección presionando un botón en el terminal.

*Clientes con tarjetas emitidas en el extranjero.

Más beneficios para tu negocio



Incentivo económico

1. Por cada transacción realizada con una tarjeta extranjera donde el cliente acepte DCC, recibirá el 1% de comisión de esa venta.
2. Ayuda a que la comisión extranjera sea menor.



Sin cambio en el depósito

El depósito de tus ventas será en la misma moneda en la que tu negocio esté afiliado a VendeMás de Niubiz.



Beneficios para tus clientes


1. Mejor tipo de cambio, validado con el Programa de Garantía.
2. Mejor experiencia para tus clientes ya que pagan en su propia moneda.



Incremento en ventas

El cliente extranjero tendrá una mayor facilidad en la decisión de compra, lo que ayuda a tener un nivel de ventas más alto.

¿Cómo funciona DCC?

- 1 **Venta:** Ingresas el monto de la venta y presiona la tecla verde .




- 2 **Acerca o inserta** la tarjeta



- 3 El POS detectará la moneda asociada a la tarjeta:** Mostrará en la pantalla el monto en soles y en la moneda de la tarjeta del cliente extranjero. Asegúrate que el cliente revise esta información antes de que seleccione la moneda en la que quiere pagar.




- 1 Si tu cliente elige **pagar en su moneda** (usando DCC), **debe** presionar la tecla verde o la tecla 1. 
- 2 Si tu cliente **no desea** obtener este **beneficio**, **debe** presionar la tecla 2.

- 4 En caso se requiera, solicita a tu cliente ingresar su PIN** y presionar la tecla verde .



- 5 La venta es procesada.**



- 6 El POS emite tu voucher** y al presionar la tecla verde  se imprimirá la copia de tu cliente.

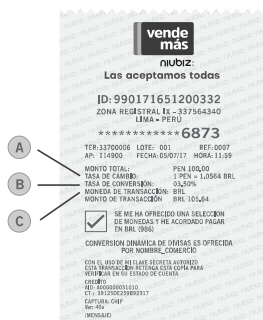


Imagen referencial

- A El monto total de la transacción en soles.
- B La tasa de cambio aplicada a la transacción.
- C La tasa de conversión que ya está incluida en la tasa de cambio.

- 7 Finalmente, retira la tarjeta o dispositivo del POS.**



Si tu cliente extranjero pregunta como le van a cobrar, responde: **Le estamos cobrando en la moneda de su país con el mejor tipo de cambio.**